

**Naujienlaiškis Nr.14**  
Visiems besidomintiems kultūros paveldo prieinamumo didinimu, turizmo plėtra



### Lietuvos Jūrų muziejus

Lietuvos Jūrų muziejus yra įsikūrus šiaurčiausiam Kuršių nerijos taške – Kogalyje, kur baigiasi 98 kilometrų ilgio Kuršių nerijos pusiasalis. Kogalyje XIX a. buvo pastatyta gynybinė pajūrio tvirtovė – Nerijos fortas. 1864 m. jį pradėjo statyti Prūsijos karalystės kariai, o statybas 1871 m. baigė jau Vokietijos imperija. 1897–1939 m. statinys buvo perduotas uostui, jame gyveno civiliai. Antro pasaulinio karo metu, fortas buvo susprogdintas, o 1976–1978 m. restauruotas. Tai vienintelis išlikęs toks XIX a. antros pusės Prūsijos karinio paveldo objektas Lietuvoje. 1979 m. Nerijos fortas buvo pritaikytas muziejaus poreikiams ir užima apie 13 ha plotą iš viso Jūrų muziejus rinkiniuose saugoma daugiau nei 88 tūkst. eksponatų. Muziejus rinkiniuose yra ir geologijos, archeologijos, etnografijos, numizmatikos, kartografijos, laivų technikos, rašijos, filatelijos eksponatų, kurie atspindi Lietuvos, kaip jūrinės valstybės, laivybos istoriją bei jūros gamtos įvairovę. Lauko baseinuose prie centrinio reduoto, akvariumo pastato įkurdinti pingvinai, Baltijos ruoniai, Šiaurės jūrų liūtai. Plaukiojančius po vandeniu gyvūnus galima stebėti per didžiulius iluminatorius. Poternose ir kazematuose po tvirtovės pylimais įrengta Lietuvos laivybos istorijos ekspozicija, ant pylimų, buvusiose pabūklų aikštelėse, eksponuojama senovinių ir šiuolaikinių įrankių kolekcija. Didžiausias rinkinys – jūrų gamtos preparatai: moliuskų kriauklės, koralai, vėžiagyviai, dygiaodžiai, jūrų paukščiai, žuvis ir žinduoliai. Laivybos istorijos ekspozicijos keturiose po pylimais esančiose salėse eksponuojami laivų modeliai, archeologiniai radiniai, dokumentinė medžiaga, pasakojanti Lietuvos laivybos istoriją. Daugialypėse ekspozicijose naudojamos naujausios technologijos ir būdai informacijai perteikti.



**Lietuvos Jūrų muziejus**

Kontaktai: Smiltnės g. 3, Klaipėda.  
Tel.: +370 659 61 497, +370 698 37 259, +370 46 49 07 40  
El. paštas: [info@muziejus.lt](mailto:info@muziejus.lt);  
[aptarnavimas@muziejus.lt](mailto:aptarnavimas@muziejus.lt)  
[www.muziejus.lt](http://www.muziejus.lt)  
GPS: 55.341077, 21.460155

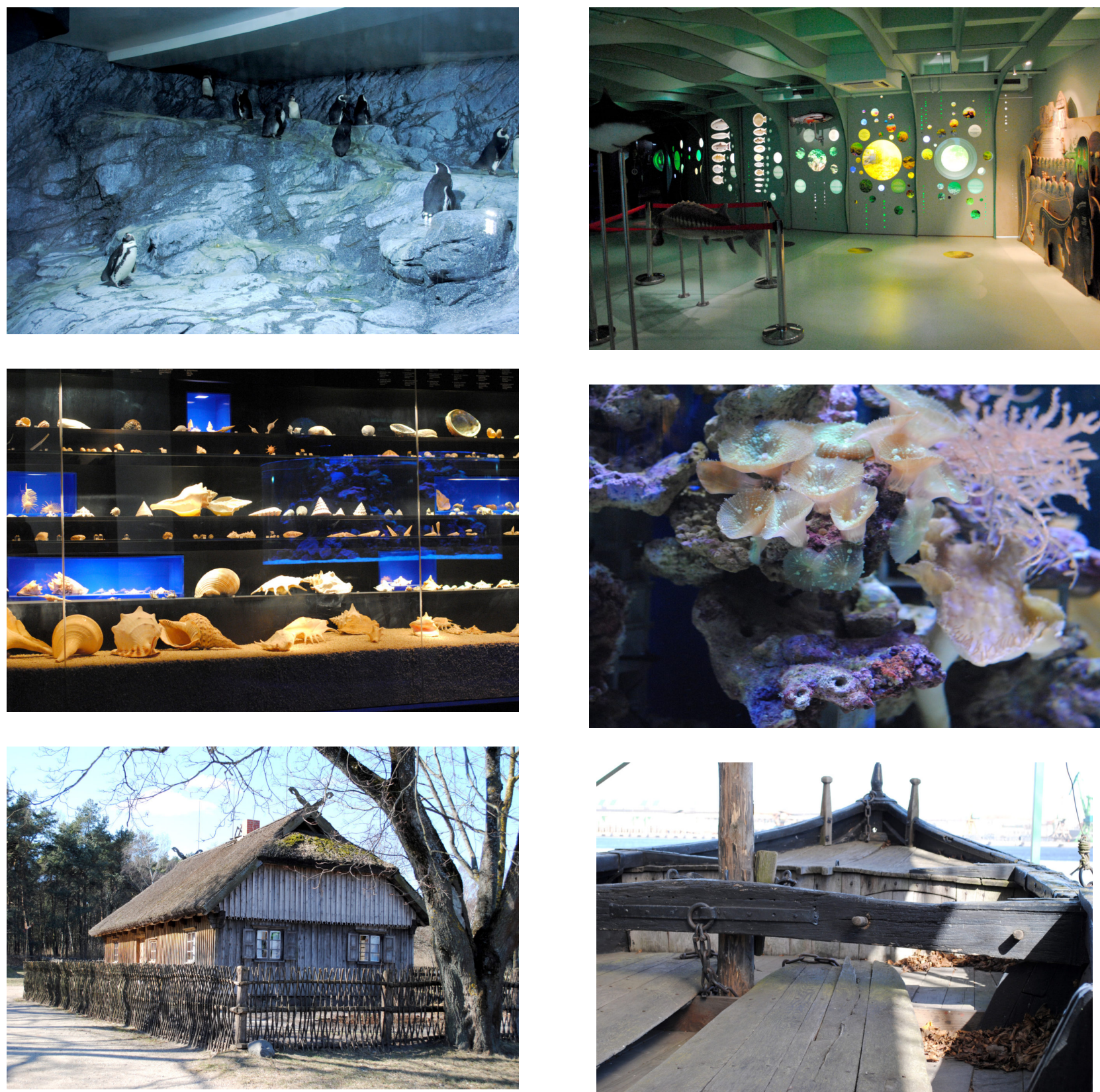
Darbo laikas: Akvariumas ir muziejus ekspozicijos:  
Sausis-V VII 10:30 – 16:30  
Vasarai – Kovas V-VII 10:30 - 17:00  
Balandis III – VII 10:30 – 17:00  
Gegužė ir Rugpjūtis III – VII 10:30 – 17:00  
Birželis II – VII 10:30 – 18:30  
Liepa ir Rugsjūtis II – VII 10:30 – 18:30  
Spalis, Lapkritis, Gruodis V – VII 10:30 – 16:30

**Maršrutas Pajūrio regione**

1. Šilutės Hugo Šojaus muziejus.
2. Lietuvos Jūrų muziejus.
3. Palangos Gintaro muziejus.
4. Palangos Kurchauzas (salė).

Tai vienas iš 4 objektų Pajūrio regiono maršrute, rekomenduojamų žmonėms su negalia ir visiems besidomintiems patogesniu prieinamumu.

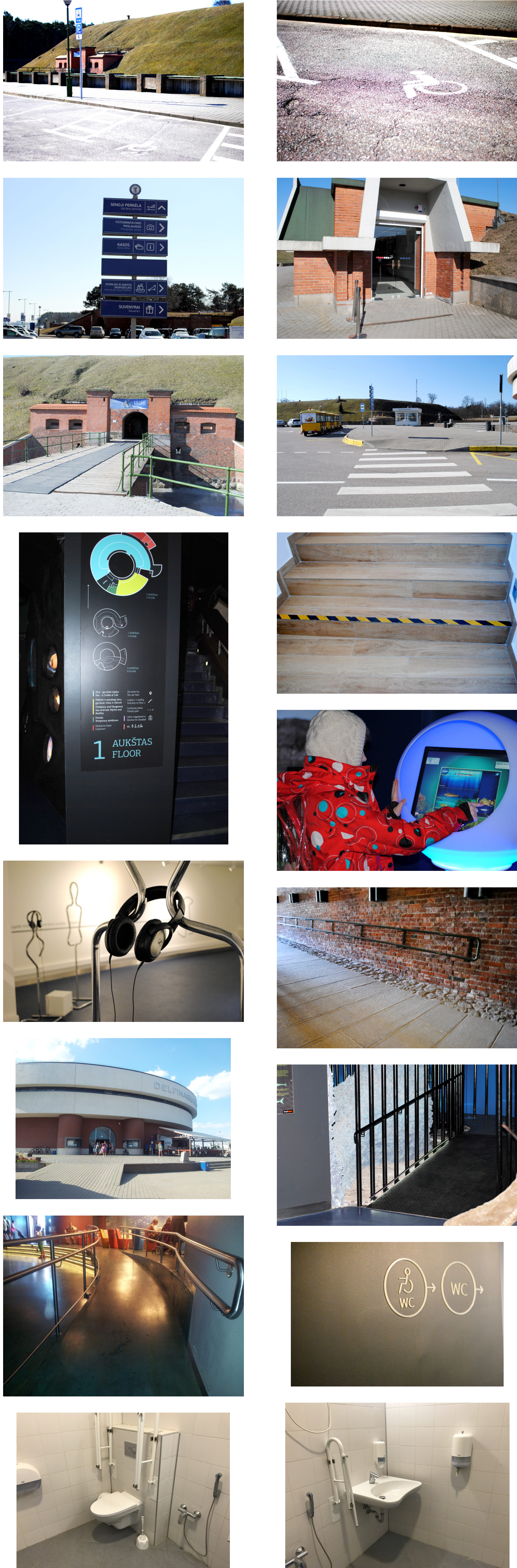
Po 3 metus vykusios rekonstrukcijos muziejus akvariume įrengtas akro tunelis. Nors tik 18 metrų ilgio, bet labai įspūdingas. Tai vienas pagrindinių atsinaujinusio akvariumo traukos taškų, leidžiantis pažinti jūros povandeninį pasaulį – virš lankytojų galvų plaukioja erškėtai, kurie į Klaipėdą atvežti prieš 15 metų iš Volgos žiočių ir dabar siekia beveik 2 metrų ilgi. Dvidešimt keturiuose akvariumuose pristatomos keturios ekosistemos: gelavandenė, Baltijos jūros, Šiaurės jūros ir tropinių jūrų, kuriose yra 100 šiltųjų vandenų ir 60 gelavandenių žuvų ir bestuburių rūšių. Bene spalvingiausia ekspozicija koralinių rifų ir tropinių zonų akvariumuose.



[Sužinoti daugiau](#)

### Objekto prieinamumas žmonėms su negalia

Automobilių stovėjimo aikštelė pritaikyta žmonėms su negalia, prie objekto. Viešojo transporto stotelė iki 300 m. Patekimas į objektus (kasas, muziejų, delfinariumą) – lygus įvažiavimas. Patogu judėti objektuose – kiočių nėra. Objektuose įrengti liftai. Objektuose pritaikyti neįgalųjų tualetai. Muziejuje įrengti audio, video gidai.



[Sužinoti daugiau](#)

Daugiau vietų, pritaikytų lankymui galima rasti svetainėje [www.beslenksciu.lt/turizmas-visiems/](http://www.beslenksciu.lt/turizmas-visiems/)

Sekite naujienas!

- [Newsletter EN](#)
- [Newsletter DE](#)
- [Информационный бюллетень](#)



Lietuvos žmonių su negalia sąjunga  
Gėlių g. 7, LT – 01137 Vilnius  
Telefonas: +370 5 269-13-08  
Faksas: +370 5 231-28-82

